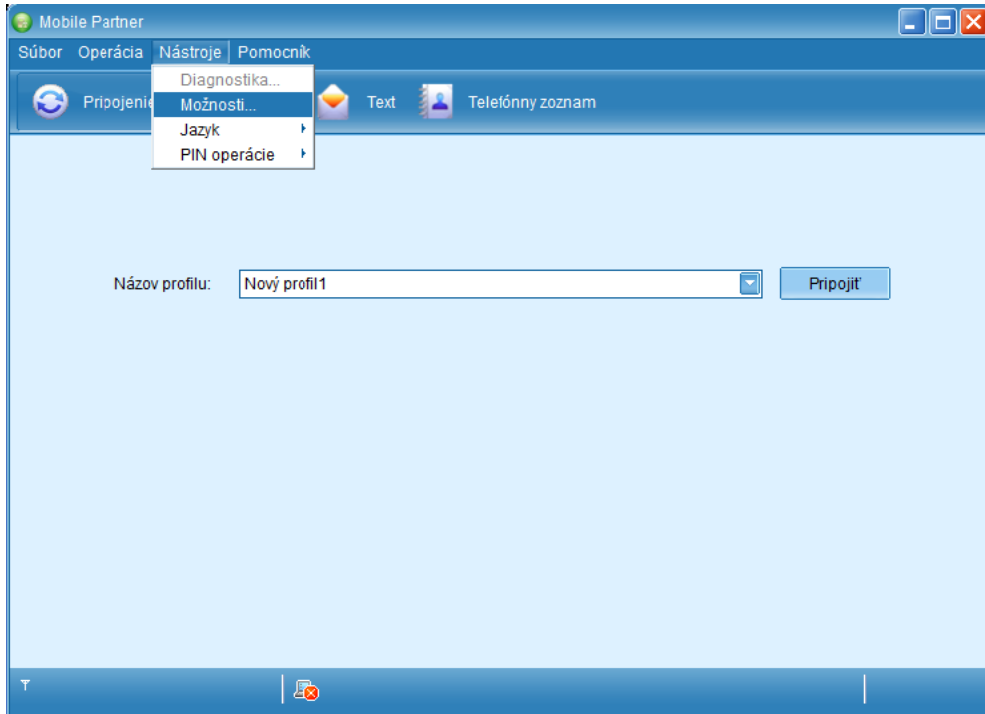




Zmena/vytvorenie prístupového bodu pripojenia (APN)

Po spustení aplikácie Mobile Partner v časti Nástroje je potrebné vybrať Možnosti



V Správe profilov je potrebné vytvoriť nový profil spôsobom potvrdenia Nový, následne zadať názov profilu napríklad swan a do kolonky APN zadať internet2. Potvrdiť možnosť Predvolené a OK. Nový profil je nastavený.

